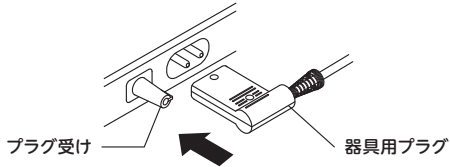


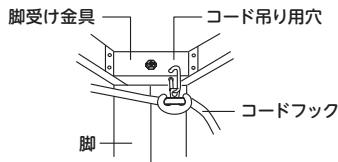
こたつコードのご使用方法 BC-2PL(A)

メトロ製こたつヒーター
2ピン専用

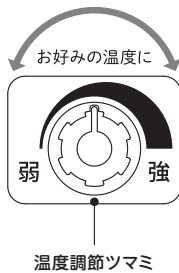
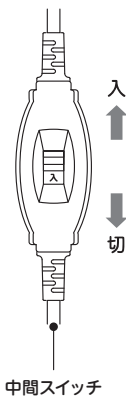
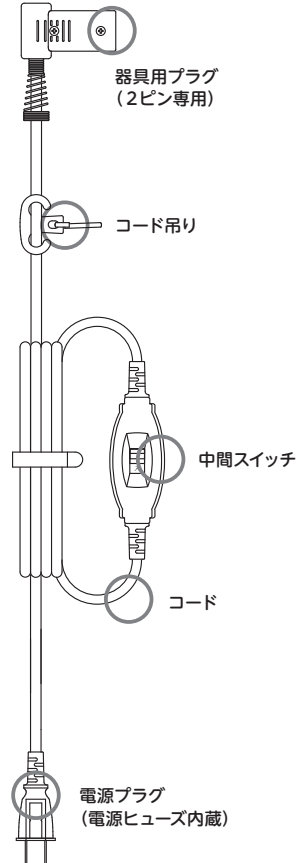
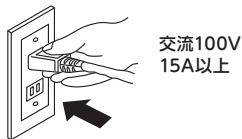
1. 器具用プラグをヒーターのプラグ受けに確実に差し込んでください。



2. コード吊り用穴にコードフックを掛けてください。
 ・こたつ本体の脚受け金具のコード吊り用穴などにコードフックを必ず掛けてご使用ください。
 ・コードがたるんだり、引っ張りすぎている場合は、コード位置を調節してください。



3. 電源プラグをコンセントに差し込んでください。
 ・コンセントは適正配線された専用のものを使用してください。



お好みの温度に合わせるとき

- ・電源スイッチで入り切りを行います。
- ・温度調節は温度調節ツマミを使います。
- ・温度調節は目盛りの「弱」から「強」まで無段階で可能です。

ご使用後や外出されるとき

- ・電源スイッチを「切」にしてください。
- ・コンセントから電源プラグを抜いてください。